

Развивающая
предметно-
пространствен
ная среда
группы
«Русалочка»
воспитатель
Е.С.
Мансурова





Развивающая предметно-пространственная среда группы «Русалочка» отвечает всем требованиям ФГОС ДО:

Образовательное пространство оснащено средствами обучения и воспитания, соответствующими материалами, в том числе расходным игровым, спортивным, оздоровительным оборудованием, инвентарем (в соответствии со спецификой Программы).

Организация образовательного пространства и разнообразие материалов, оборудования и инвентаря обеспечивает:

- игровую, познавательную, исследовательскую и творческую активность всех воспитанников, экспериментирование с доступными детям материалами (в том числе с песком и водой);
- двигательную активность, в том числе развитие крупной и мелкой моторики, участие в подвижных играх и соревнованиях;
- эмоциональное благополучие детей во взаимодействии с предметно-пространственным окружением;
- возможность самовыражения детей.

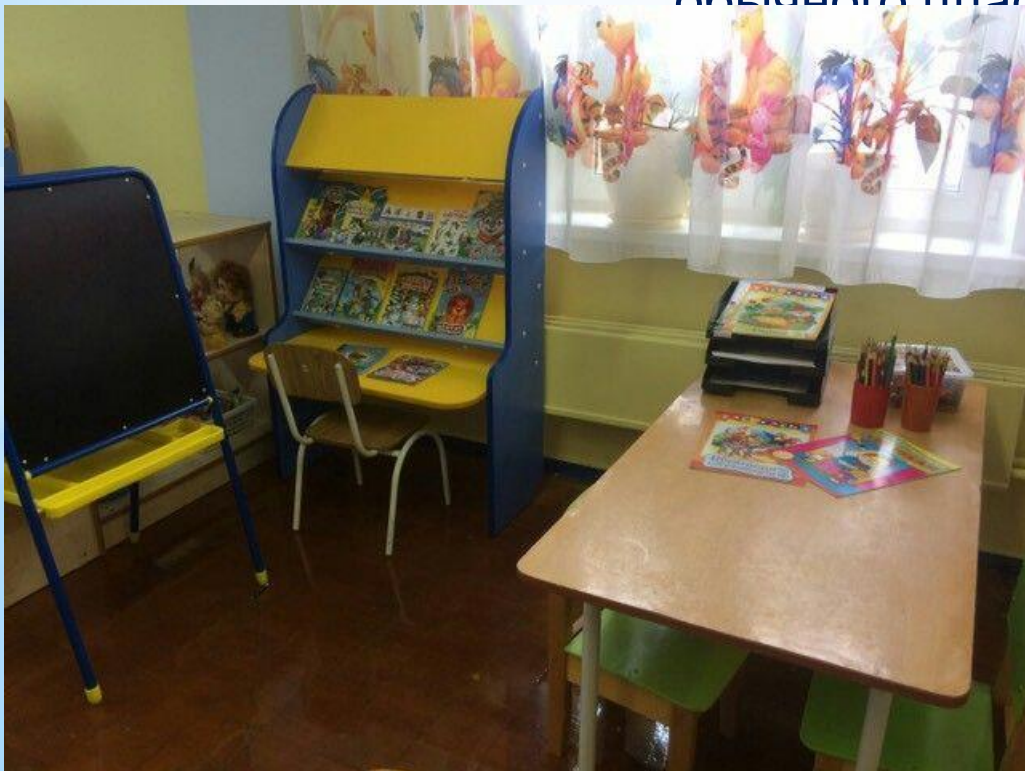
- ❑ Насыщенность среды соответствует возрастным возможностям детей и содержанию Программы.
- ❑ Трансформируемость пространства предполагает возможность изменений предметно-пространственной среды в зависимости от образовательной ситуации, в том числе от меняющихся интересов и возможностей детей;
- ❑ Полифункциональность материалов предполагает возможность разнообразного использования различных составляющих предметной среды,
- ❑ Вариативность среды предполагает наличие в группе различных пространств (для игры, конструирования, уединения и пр.), а также разнообразных материалов, игр, игрушек и оборудования, обеспечивающих свободный выбор детей; периодическую сменяемость игрового материала, появление новых предметов, стимулирующих игровую, двигательную, познавательную и исследовательскую активность детей.
- ❑ Доступность среды предполагает свободный доступ детей к играм, игрушкам, материалам, пособиям, обеспечивающим все основные виды детской активности;
- ❑ Безопасность предметно-пространственной среды предполагает соответствие всех ее элементов требованиям по обеспечению надежности и безопасности их использования.

Предметная среда группы «Русалочка» имеет характер открытой, незамкнутой системы, способной к изменению, корректировке и развитию. Среда не только развивающая, но и развивающаяся. Практика подсказывает: полностью заменять предметную среду в группе сложно. Но все-таки при любых обстоятельствах предметный мир, окружающий ребенка, необходимо пополнять и обновлять. Только тогда среда способствует формированию познавательной, речевой, двигательной и творческой активности.





Дети могут выбрать себе дело по душе в центре активности. Все материалы могут быть использованы по-разному и интегрированы в разные центры активности. Так, например, в центре изобразительной деятельности дети могут рисовать карандашами, фломастерами, красками, делать печати, штампы, могут лепить из обычного пластилина; конструировать из машины, используя любой строительный материал.



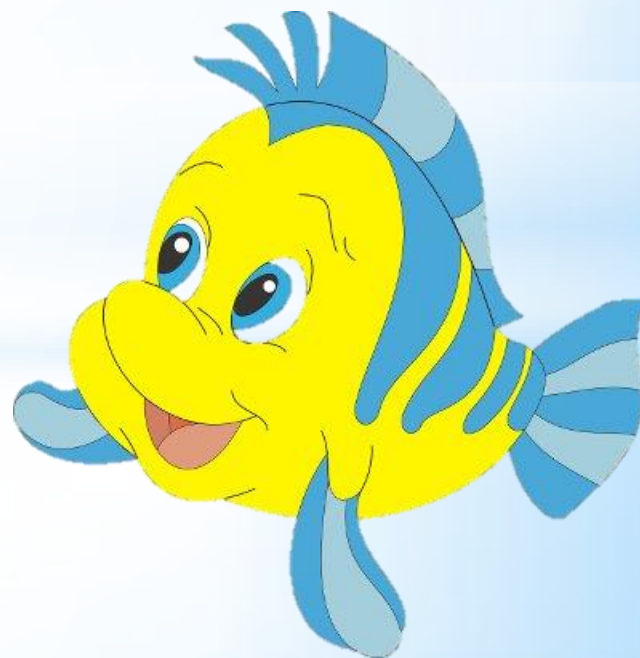
Развивающая среда способствует установлению, утверждению чувства уверенности в себе, дает возможность дошкольнику испытывать и использовать свои способности, стимулирует проявление им самостоятельности, инициативности творчества активность ребенка в условиях обогащенной развивающей среды



Ребенок играет, исходя из своих интересов и возможностей, стремления к самоутверждению, занимается не по воле взрослого, а по собственному желанию, под воздействием привлечших его внимание игровых материалов.

Развивающая предметно-пространственная группа «Русалочка» включает центры:

- игровая,
- речевая,
- двигательная,
- изобразительная,
- конструктивная,
- театрализованная,
- центр экспериментальной деятельности,
- природный центр.





Пространство группы организовано в виде хорошо разграниченных зон оснащенных большим количеством развивающих материалов (книги, игрушки, материалы для творчества, развивающее оборудование и пр.).



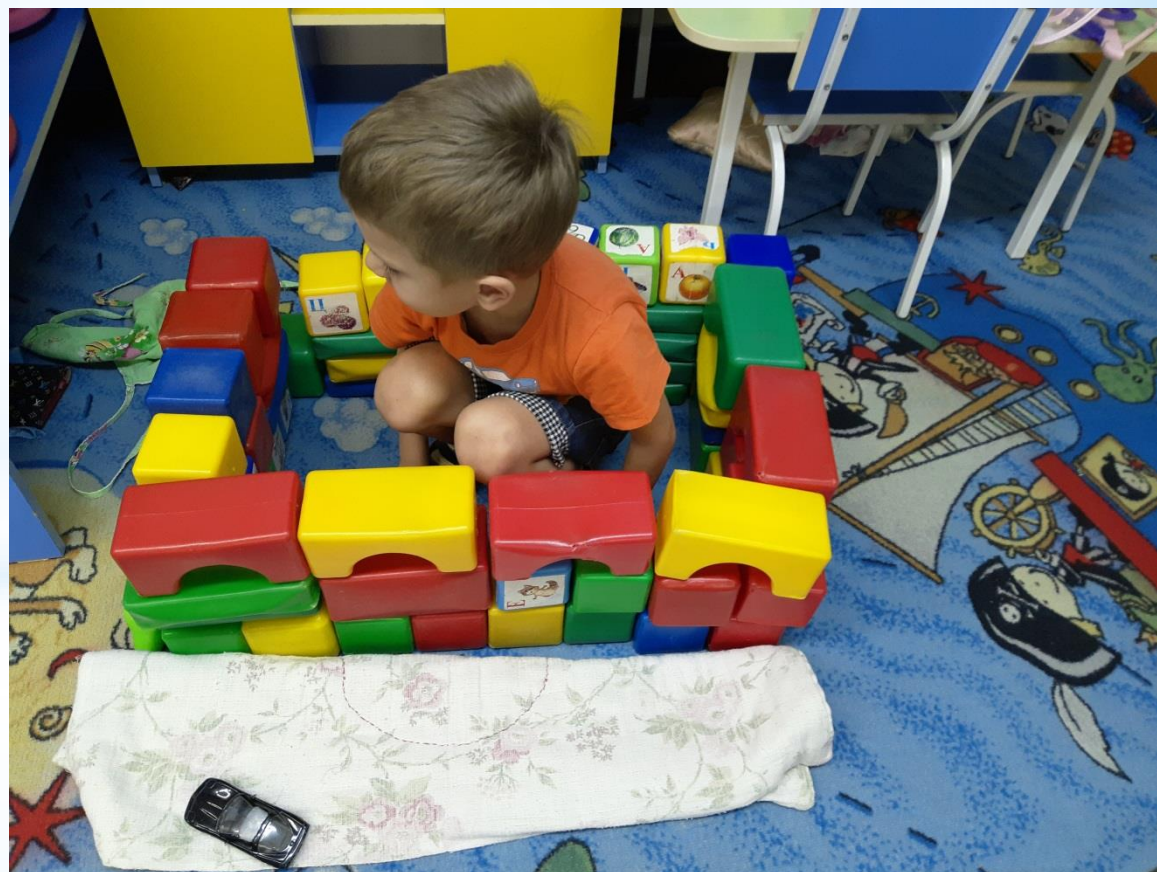
Все предметы доступны детям и подобная организация пространства позволяет дошкольникам выбирать интересные для себя занятия, чередовать их в течение дня, а педагогу дает возможность эффективно организовывать образовательный процесс с учетом индивидуальных



Самый популярный центр в нашей группе - это центр конструирования. Ведь он содержит конструкторы разнообразной формы и размера, с различными способами крепления деталей, из разного материала, а также персонажи и машинки для обыгрывания построек. Основные задачи этого центра – развивать желание соорудить постройки по



С помощью центра конструирования я учу детей понимать видоизменяемость, вариативность конструкции, возможность строительства не только по горизонтали, но и по вертикали, развиваю умение анализировать объект, видеть основные части детали, составляющие сооружения, возможность создания их из различных форм.





В работе с родителями у нас соблюдаются основные принципы:

- Открытость для семьи (каждому родителю обеспечивается возможность знать и видеть, как живет и развивается его ребенок).
- Сотрудничество педагогов и родителей в воспитании детей.
- Отсутствие формализма в организации работы с семьей.
- Создание активной развивающей среды, обеспечивающей единые подходы к развитию личности в семье и детском коллективе.

РППС группы «Русалочка» организована таким образом, чтобы дети имели возможность заниматься любимым делом. Размещение оборудования по принципу нежесткого центрирования позволяет им объединяться небольшими подгруппами по общим интересам. В группах созданы центры и зоны: сюжетно-ролевой игры; здоровья и двигательной активности; речевого развития; науки и озеленения; искусства; познавательного развития; строительно-конструктивных игр; уголки безопасности. Организация и расположение центров и зон рационально, логично и удобно для детей. Все центры наполнены развивающим содержанием динамично





**СПАСИБО ЗА
ВНИМАНИЕ!**